

ABMESSUNGEN 1.3/2U

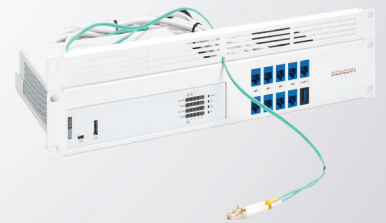
FARBE RAL 9003 White

ABMESSUNGEN DES PRODUKTS 57 x 482 x 217 mm
(Höhe x Breite x Tiefe) 2.24 x 18.98 x 8.54 in



MONTAGEANLEITUNG

1. Entfernen Sie 1 Schraube von jeder Seite des Sophos-Geräts.
2. Stellen Sie Ihr Sophos auf das Rack und befestigen Sie es mit den mitgelieferten Schrauben an beiden Seiten des Sophos.
3. Falls gewünscht, können Sie bis zu 2 Netzteile auf das Rack stellen und mit je 2 Kabelbinder befestigen.
4. Sichern Sie die überschüssige Länge des Netzkabels mit je 1 Kabelbinder fest.
5. Schließen Sie die Kabel Ihres Sophos an die Anschlüsse an. Tipp: Beginnen Sie mit der untersten Reihe.
6. Optional: Schließen Sie Ihr eigenes Glasfaserkabel an und führen Sie das Kabel durch die Öffnung der mitgelieferten Frontplatte, während Sie es platzieren.
7. Optional: Verwenden Sie die Kabelbinder, um die Kabel zusammenzuhalten.
8. Platzieren Sie Ihr SoRack in Ihrem 19-Zoll-Rack.
9. Platzieren Sie die Rackmount.IT-Frontplatte ÜBER dem „SoRack“ in Ihrem 19-Zoll-Rack. Zusammen sind sie 2U hoch.



Detail 1

Bitte sorgen Sie für eine angemessene Belüftung gemäß den Richtlinien des Herstellers des Netzwerkgeräts.

PACKUNGSGEHALT

Anz.	Beschreibung
1	SoRack + RJ45 Verbindungsstücken + Frontplatte
2	Schrauben M3x6mm
8	Kabelbinder
10	Kabeln - 0.5 Meter

Die Industrieversion wird mit geschirmten Verbindungsstücken Kabeln geliefert.



Nehmen Sie Rücksicht auf die Umwelt und recyceln Sie, wann immer dies möglich ist.

Die Rackmount-Kits von Rackmount.IT sind RoHS-konform, werden in den Niederlanden entwickelt und hergestellt und bestehen aus hochwertigen Teilen.

Bei Problemen wenden Sie sich bitte an Ihren Reseller oder sales@rackmount.it.

Revision 2 - 21-12-2022