

Gama de producto
CISRACK

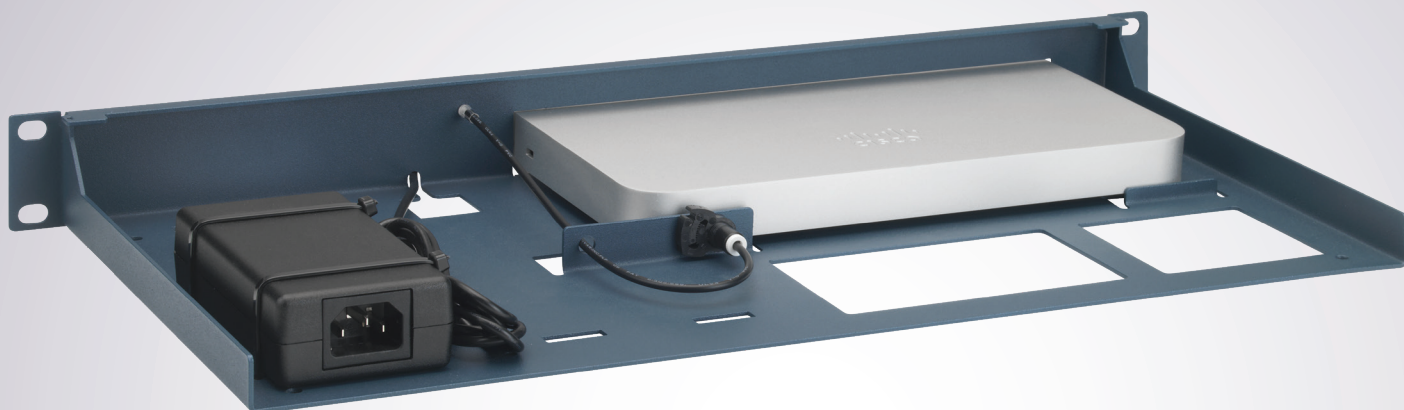
Tipo
RM-CI-T4

Modelos compatibles
MERAKE MX64
MERAKE MX64W
MERAKE MX67
MX67W/MX67C
MERAKE GX50

DIMENSIONES 1U

COLOR Metallic Blue

DIMENSIONES DEL PRODUCTO 44 x 482 x 217 mm
(alto x ancho x profundo) 1.73 x 18.98 x 8.54 in



INSTRUCCIONES DE MONTAJE

1. Retire las cuatros patas de goma en la parte inferior su dispositivo Cisco.
2. Retire dos pernos (situados en el frontal del dispositivo) desde en la parte inferior del dispositivo Cisco.
3. Coloque su dispositivo al revés por la abertura frontal del rack.
4. Dele la vuelta al rack con el dispositivo.
5. Use los pernos originales para fijar el dispositivo al rack y darle la vuelta de nuevo.
Consejo: use el borde de una mesa para que el dispositivo esté fijado al bastidor y los orificios de los pernos estén alineados.
6. Coloque la fuente de alimentación en el rack y sujétala con dos bridas.
7. Pase el cable de alimentación de baja tensión por el orificio cuadrado grande hasta el frontal del rack y conéctelo a la entrada de alimentación.
8. Sujete el sobrante del cable de alimentación con la tercera brida.
9. Coloque el tubo de luz a través de la abertura del rack. Vea la imagen de arriba.
10. Coloque su CisRack en el rack de 19 pulgadas.

Asegure una ventilación adecuada conforme a las pautas del fabricante del dispositivo de red.

CONTENIDO DEL PAQUETE

Cant.	Descripción
1	CisRack + tubo de luz
3	Bridas
1	LLave Torx T6 (por MX64)
1	LLave Torx T8



Considere el medio ambiente y reciclar si procede.

Los kits de Rackmount.IT cumplen con RoHS, están desarrollados y fabricados en los Países Bajos y están hechos con piezas de primera calidad.

En caso de problemas, póngase en contacto con su revendedor o sales@rackmount.it.

Revision 6 - 03-11-2020

EMEA Office
Nonneveld 27
4811 HN Breda
The Netherlands
T +31 76 200 37 40
E sales@rackmount.it
WWW.RACKMOUNT.IT

US Office
9201 Metric Blvd - Unit A
Austin - TX 78758
United States
T +1 512 521 03 33
E sales-us@rackmount.it

RACKMOUNT.IT