

Linha de produtos
UB-RACK

Tipo
RM-UB-T1

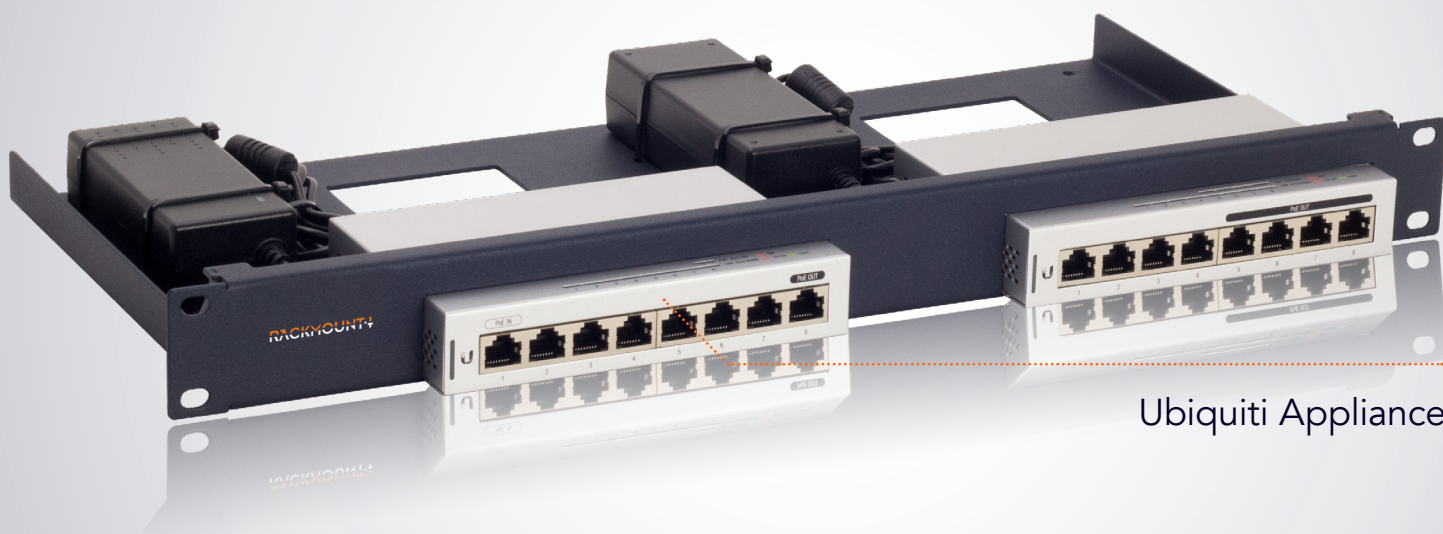
Modelos suportados **UBIQUITI**
UNIFI SWITCH 8
UNIFI SWITCH 8-60W

DIMENSÕES 1U

COR Metallic dark blue

DIMENSÕES DO PRODUTO 44 x 482 x 217 mm

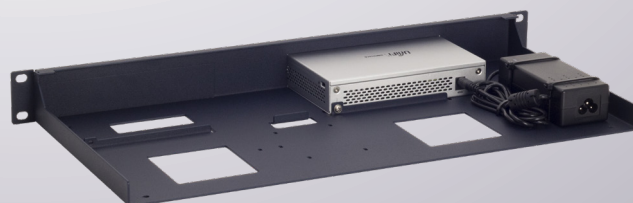
(altura x largura x profundidade) 1.73 x 18.98 x 8.54 in



Ubiquiti Appliance

TODAS AS RAZÕES PARA COLOCAR O SEU DISPOSITIVO NUMA RACK

- Os kits Rackmount.IT organizam a sua rack de 19 pol. e aumentam a fiabilidade do dispositivo.
- Montagem fácil e em 5 minutos numa rack de 19 pol.
- Ligações de rede frontais.
- Dispositivo e fonte de alimentação fixos.
- Juntamente com modelos padrão, a Rackmount.IT disponibiliza kits personalizados de qualquer cor e com base no projeto.



EMEA Office
Nonneveld 27
4811 HN Breda
The Netherlands
T +31 76 200 37 40
E sales@rackmount.it
WWW.RACKMOUNT.IT

US Office
559 S I-35 Fr. Rd. Suite 350
Round Rock - TX 78664
United States
T +1 512 521 03 33
E sales-us@rackmount.it

RACKMOUNT.IT